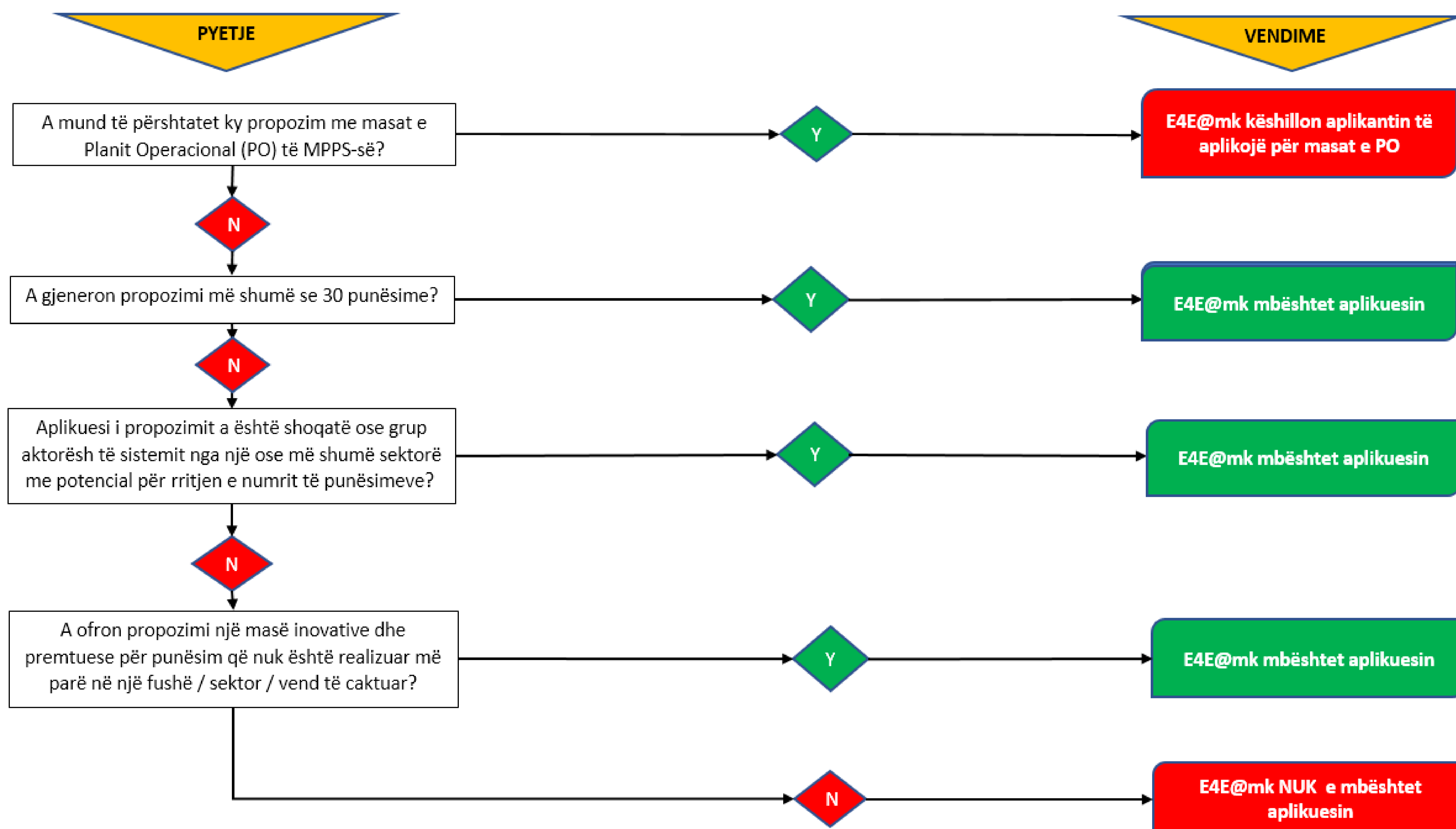


PROPOZIME TË JASHTËZAKONSHME

UNSOLICITED PROPOSALS

SKEMA E PËRZGJEDHJES SË PROPOZIMEVE TË E4E@MK



Për shkak të interesit të shtuar të partnerëve të mundshëm për bashkëpunim me projektin E4E@mk, në Komponentin 1 - Arsimit joformal profesional dhe trajnim, njësia e menaxhimit të projektit zhvilloi skemë që zbatohet në procesin e përzgjedhjes gjatë financimit të propozimeve të jashtëzakonshme.

Çdo propozim që dorëzohet për projektin duhet të rezultojë me punësimin e personave të trajnuar ose të rezultojë me përmirësimin e sistemit të arsimit dhe trajnimit profesional joformal.

Mënyra e aplikimit: Përshkrim i shkurtër i aktiviteteve të propozuara (një faqe) së bashku me buxhetin (shumën totale) duhet të dërgohen në e-adresën: Boris.Trimcev@helvetas.org me shënim "Unsolicited proposals".

Hapat e përzgjedhjes: Gjatë procesit të përzgjedhjes, së pari propozimi përqendrohet në mundësinë e njëjti të financohet në përputhje me masat e [Planit Operativ për programe dhe masa aktive për punësim dhe shërbime në tregun e punës](#). Nëse ekziston mundësia, aplikanti kontakton me personin përgjegjës në Agjencinë e Punësimit.

Nëse propozimi i paraqitur nuk mund të mbështetet me ndonjë prej masave, vlerësohet mundësia për punësimin e personave të trajnuar. Nëse bëhet fjalë për punësimin e mbi 30 personave, personat përgjegjës të projektit E4E@mk fillojnë të komunikojnë me aplikantin dhe të koordinohen për financimin e propozimit.

Në rast se propozimi i paraqitur nuk gjeneron më shumë se 30 punësimë direkte, statusi i aplikantit merret parasysh, përkatësisht nëse bëhet fjalë për shoqatë / shoqata ose grup aktorësh të sistemit (institucione, shkolla, kompani, qendra trajnimi, etj.), të cilat u përkasin një ose më shumë sektorëve ekonomikë dhe synojnë të gjenerojnë më shumë trajnime në të ardhmen dhe rrjedhimisht një numër të shtuar të vendeve të punës. Në atë rast, personat përgjegjës të projektit E4E@mk fillojnë të komunikojnë me aplikantin dhe të koordinohen për financimin e propozimit.

Nëse propozimi i paraqitur nuk mund të mbështetet në përputhje me kriteret e lartpërmendura, merret parasysh sa është inovativ propozimi. Përkatësisht, nëse bëhet fjalë për aktivitete të propozuara që janë inovative, të cilat nuk janë realizuar akoma në treg dhe rezultojnë me punësim të qëndrueshëm të personave, në atë rast personat përgjegjës të projektit E4E@mk fillojnë komunikimin me aplikantin dhe koordinohen për financimin e propozimit.